

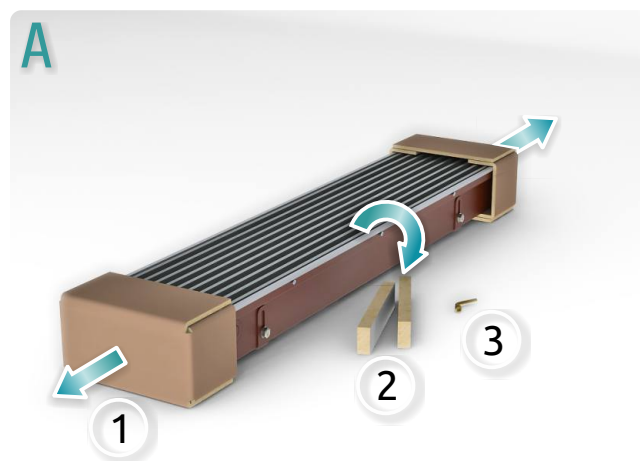
Конвектор водяной отопительный
медно-алюминиевый
встраиваемый в пол

«Стрим»

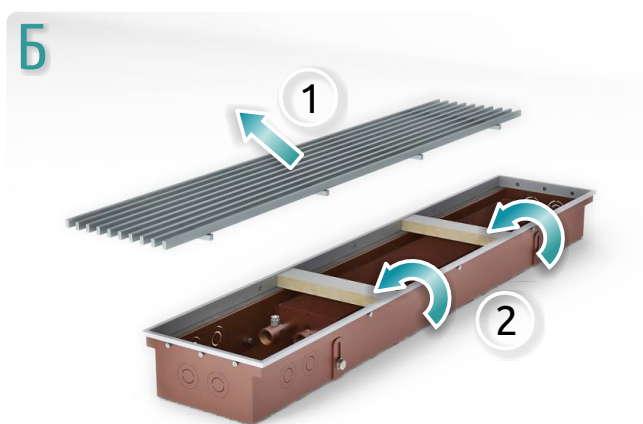
Инструкция по монтажу
STRM.MNTG.140915

Адрес в Интернете:
<http://www.dafa.by>
<http://www.convectors.by>

Сделано в
Республике Беларусь
info@dafa.by



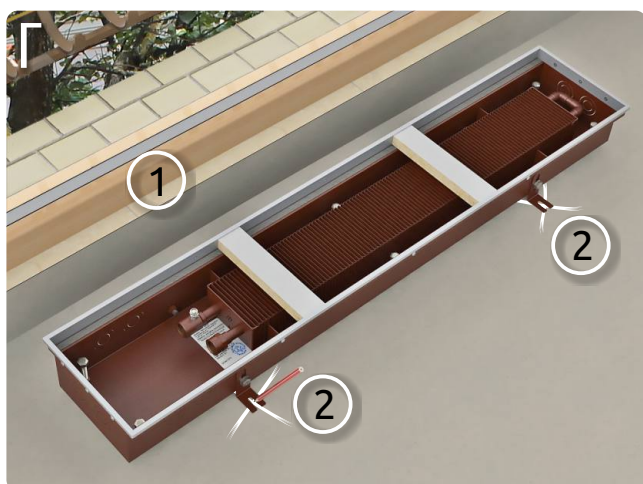
- Снимите упаковочную пленку с конвектора.
- Удалите защитные картонные крышки ❶.
- Извлеките из корпуса монтажные распорки ❷ и ключ воздушнораспускного клапана ❸.



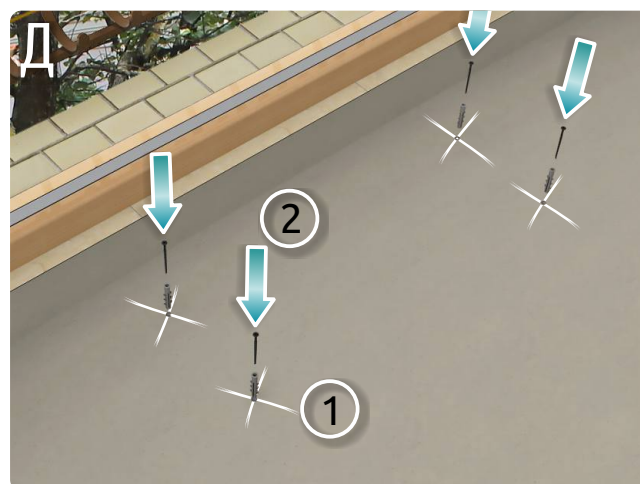
- Извлеките вентиляционную решетку ❶ из короба. Во время монтажа она вам не понадобится.
- Вместо нее, через равные промежутки установите монтажные распорки ❷, чтобы при заливке бетона короб не деформировался.



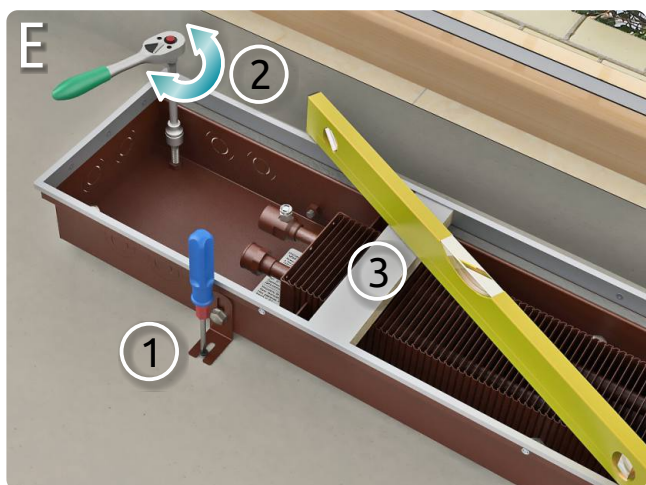
- Отверните болты фиксаторов ❶.
- Разверните все фиксаторы из транспортного положения в установочное ❷.
- Заверните болты фиксаторов обратно ❸, но не затягивайте их.



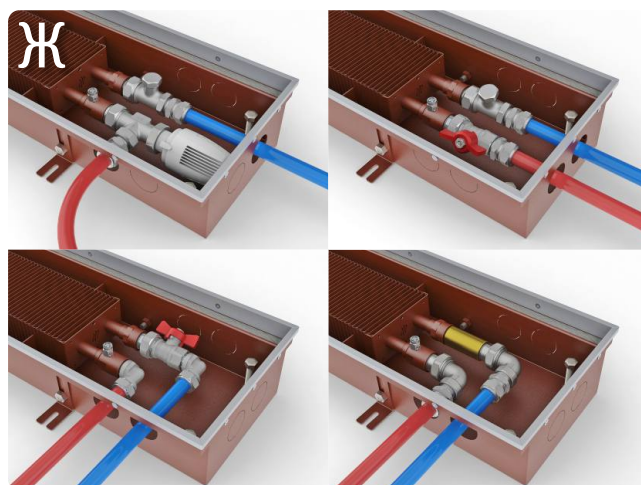
- Примерьте прибор на место его установки ❶. Постарайтесь выдержать одинаковое расстояние между ним и откосами.
- Разметьте места установки крепежных дюбелей ❷. Прибор необходимо закрепить не менее, чем в двух точках.



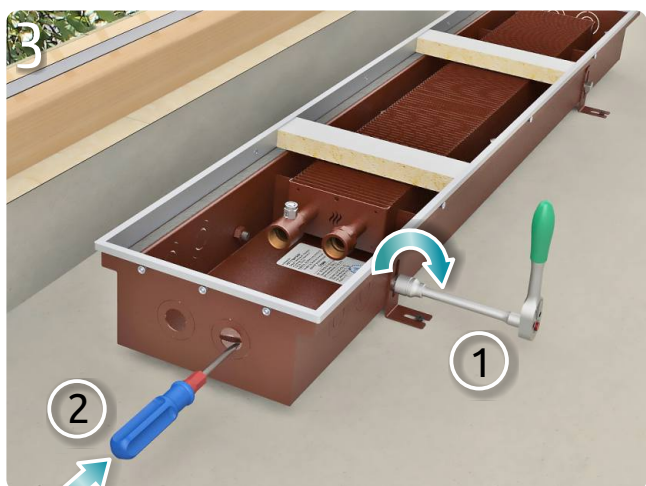
- Просверлите отверстия в бетоне по меткам ❶.
- Установите в них дюбели ❷.



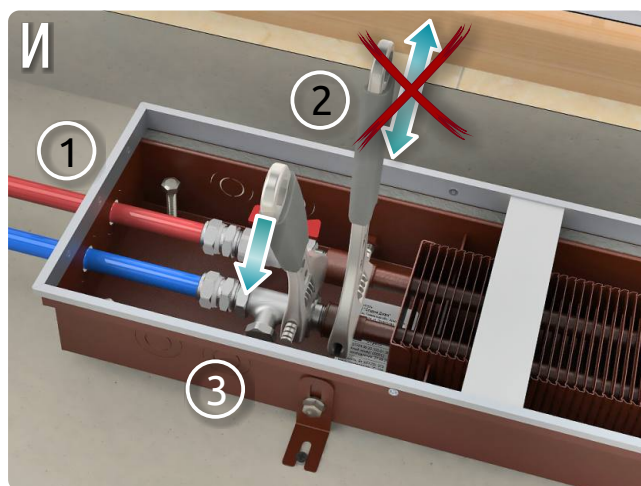
- ♦ Закрепите прибор на своем месте с помощью дюбелей ❶.
- ♦ С помощью болтов ❷ отрегулируйте высоту установки прибора над основанием так, чтобы его верхняя плоскость совпала с уровнем чистового пола и была строго горизонтальна ❸.



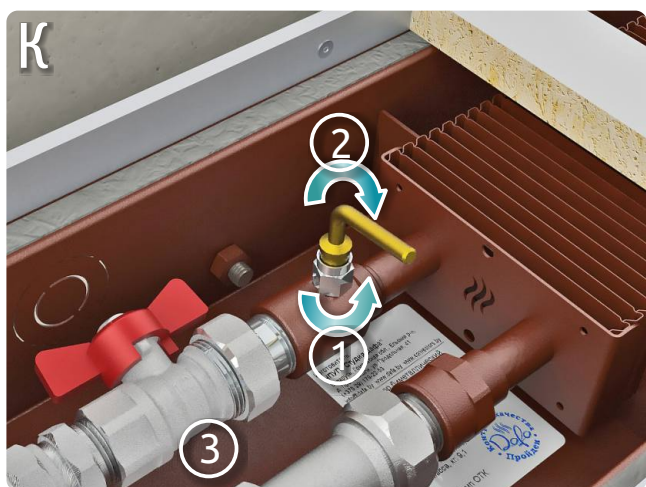
- ♦ Определитесь со схемой подключения прибора.
- ♦ Рекомендуем использовать один из этих вариантов.



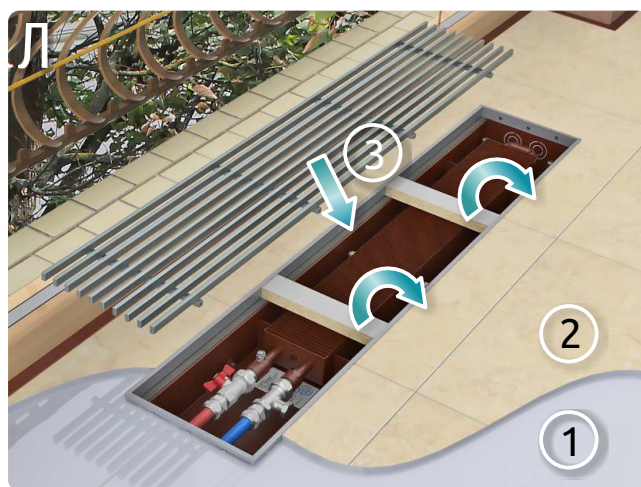
- ♦ Затяните болты фиксаторов ❶. Теперь при заливке бетоном прибор точно сохранит свое положение.
- ♦ Выдавите отверткой подходящие заглушки на отверстиях для трубопроводов ❷. Они могут быть двух диаметров — 20 мм или 35 мм.



- ♦ Заведите трубопроводы в монтажный короб прибора ❶.
- ♦ Надежно удерживая ключом резьбовые nipples теплообменника ❷, затяните гайки фитингов ❸.
- ♦ Проворот nipples может привести к повреждению теплообменника, которое не подлежит гарантийному ремонту.



- ♦ Заполните конвектор теплоносителем.
- ♦ С помощью прилагаемого ключа отвинтите на пол оборота клапан воздухоудаления ❶.
- ♦ Когда воздух полностью выйдет из прибора, завинтите клапан обратно ❷.
- ♦ Проверьте все соединения на отсутствие течи ❸.



- ♦ Залейте монтажный короб бетонным раствором или битумной смесью ❶.
- ♦ Уложите чистовое напольное покрытие ❷.
- ♦ Удалите монтажные распорки. Вместо них установите вентиляционную решетку ❸.